

# **PROGRAMA**



**TRABALHADORES - ESTUDANTES  
A MESMA LUTA**

**LISTA**



# E F E C T I V O S

## DIRECÇÃO GERAL



Zé Neves-5º Eng. Rosendo-5º Eng. Ventura-5º Dir. Cabrita-3º Med.  
Presidente



Sérgio-2º Let.



Mitê-1º SSSC-3º



Pedro Ramos-2º Eco.

## MESA DA ASSEMBLEIA GERAL



Emídio-5º Eng.



Chico-6º Med.



Reis-4º Eco.



Paulo Ruivo-4º Dir.

## CONSELHO FISCAL



Zé Alberto-5º ENG.



Padilha-5º Far.



M. Lains-2º Eng.

# S U P L E N T E S

## DIRECÇÃO GERAL



Miranda-3ºEng.  
Presidente



João Pedro-2ºMed.



Armando-5ºMed.



Ana Cristina-4ºLet.



São Ventura-4ºMed.



Pinto da Cunha-5ºEng.



Edite-5ºMed.

## MESA DA ASSEMBLEIA GERAL



A. Milheiro-6ºMed.



Ferraz-1ºEco.



Orlando-4ºDir.



Paulo Santos-5ºLet.

## CONSELHO FISCAL



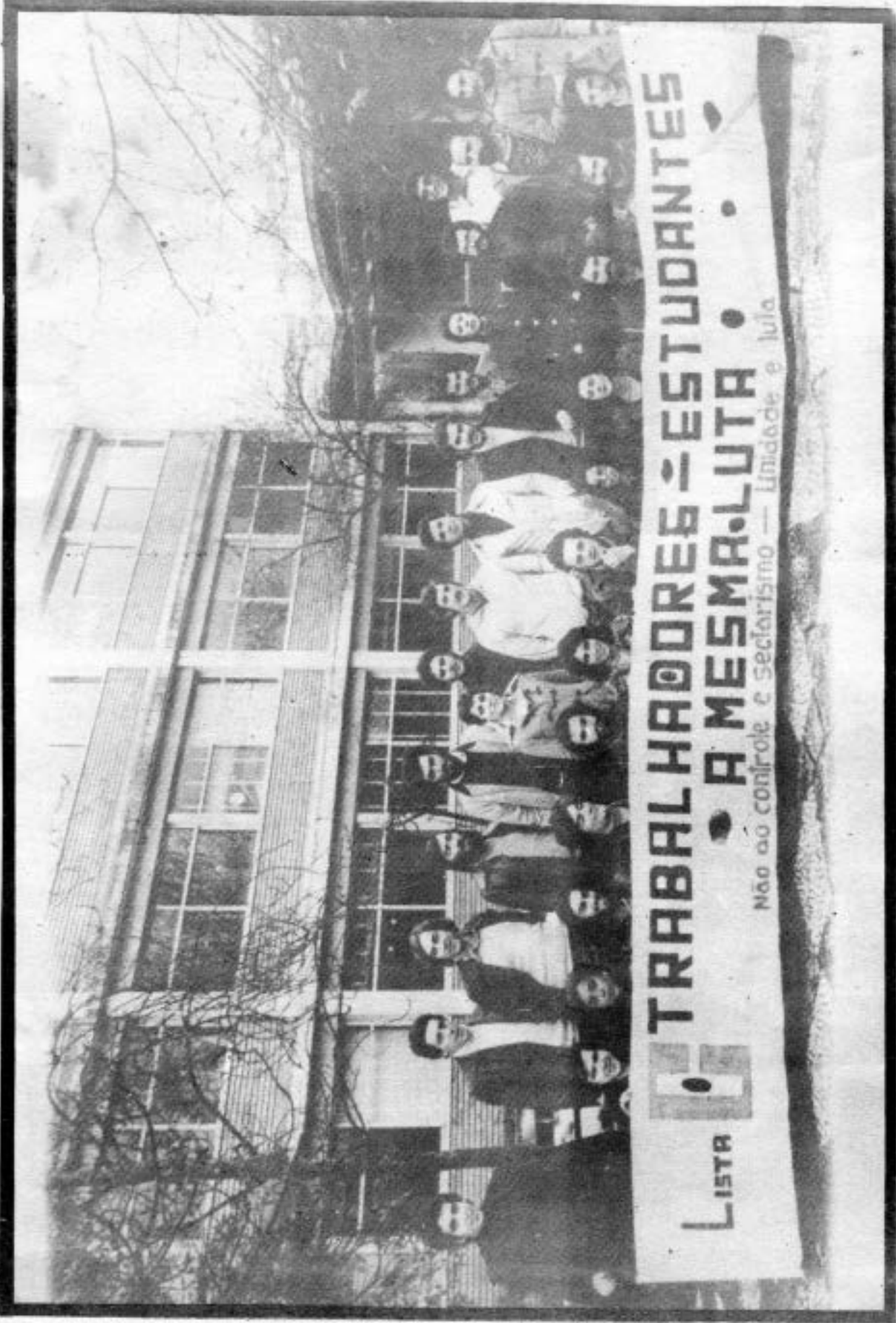
Ana Vaz-5ºMed.



Cristina-5ºFar



Luís Pinheiro-5ºEng.



**TRABALHADORES - ESTUDANTES**  
**A MESMA LUTA**

**LISTA**



Não ao controle e sectorismo — Unidade e luta